

DESCARTES

ケーススタディ

パラメトリック洪水保険 - 河川水位計

対象リスク

水災

プロフィール

運輸事業者

インデックス

国土交通省の
観測所で
報告された水位

対象範囲

日本

1 背景

2020年の九州水害は、記録的な降雨により球磨川が氾濫し、九州南部全域に壊滅的な被害をもたらした。特に交通機関は甚大な打撃を受け、鉄道線路や高速道路が水没し、橋梁が崩壊。熊本県の主要ルートは通行不能となった。この混乱により多くの人が孤立し、貨物輸送が遅延、地域社会が分断された。

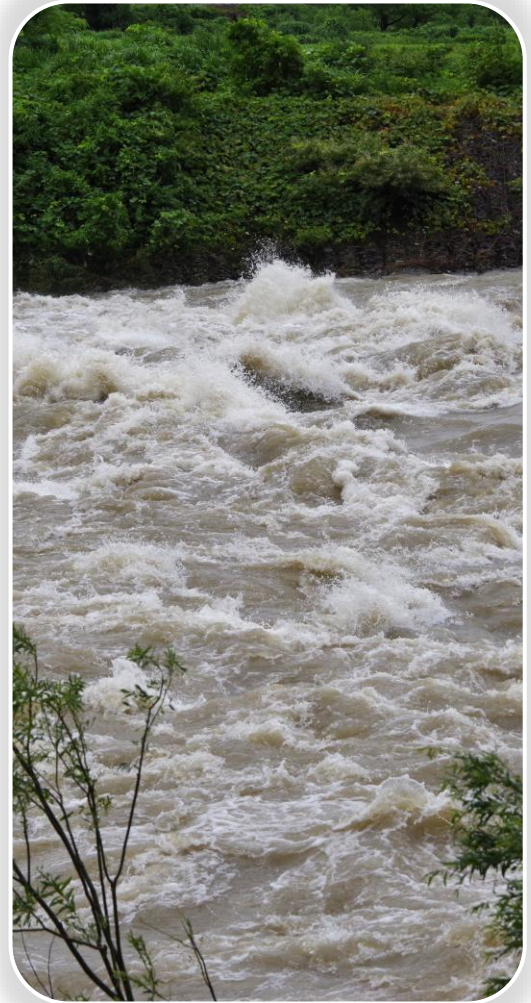
2 問題提起

洪水により、運輸事業者のサービス提供に深刻な影響がありました。建物、構築物、車両等への直接的な損害に加え、業務中断による巨額な損失が発生しましたが、従来の水災保険では、多様な損害に対して、十分な補償を得ることが難しいことが判明しました。長引く保険金請求手続きにより復旧資金の調達が遅延し、保険の補償範囲から物的損害を伴わない業務中断が除外されるケースが多発しました。運転手、車両、その他インフラを継続的に維持する必要がある運輸事業者にとって、サービスを回復するために迅速な復旧が求められたが、補償の減額、支払いの遅延は財務状況を圧迫することになった。

3 ソリューションと優位性

同様の事態を回避するため、運輸事業者とその保険ブローカーはデカルトと河川水位計パラメトリック保険を検討した。補償は、事前に選定された国土交通省の観測所で報告された水位によって発動される。

例えば、観測所で河川水位が2.4メートルを超えた場合、事業者は現場での損害査定を必要とせず、保険限度額に比例した迅速な支払いを受け取ることになる。



支払い条件

観測所における水位 (m)	支払限度額に対する割合
≤ 1.5	0%
1.8	50%
2.1	70%
≥ 2.4	100%



被保険者が受け取る保険金

20億円の保険限度額の100%

*この構造はクライアントのニーズと予算に応じて変更されます。支払い割合は2つの水位指標間で直接的に変化します。

パラメトリック保険のグローバルリーダー、デカルト

10

カ国

グローバルに拠点を展開

20+

対象となる危険

リスクの高い地域や、地震による損害を被った企業も対象

150+

サイエンスチーム内の専門家

リスクモデラー、データサイエンティスト、ソフトウェアエンジニア

\$80M+

1契約あたりのキャパシティ

高格付けの（再）保険会社のキャパシティ

パラメトリック保険の主な利点

透明性の高い条件設定

曖昧さを排除したパラメーター（インデックス）と支払い条件を事前に合意

テーラーメイド・ポリシー

単独または複数の拠点を対象としたカスタム・カバー

既存の保険（例：従来の保険を補完、キャプティブ再保険）に対応

迅速な支払い

損害発生後、数日から数週間で支払い

現地での損害査定が不要

経済的損失を補償

地震に起因するあらゆる種類の直接的または間接的な経済損失を補償

パラメトリック保険の3ステップ

1



カスタムメイドのパラメータと補償条件を事前に合意

2



気象庁から提供されるデータによりパラメーターの推移をモニタリング

3



対象となる地震が発生した場合、保険会社に損害を通知し、迅速に保険金を受領

より詳しく知りたいですか？

営業チームまでご連絡ください！

descartesunderwriting.com/contact

descartesunderwriting.com

in

この保険は国内で免許を受けた保険会社の商品ではないため、保険業 1 8 6 条 2 項に基づく海外直接付保を前提としています。

本資料は、Descartes Underwriting SAS（デカルト）が作成したものであり、デカルトの機密情報資産です。本資料またはその一部を無断で使用、開示、複製することは、固く禁じられており、事前の同意がない限り違法となります。提示された情報は、将来の被保険者の特定の状況を考慮していないため、保険のオファー、アドバイス、または推奨とみなされるべきではありません。すべてのパラメトリック保険は、トリガー・インデックスが、基礎となるリスク・エクスポージャーと完全に相関していない可能性があるため、補償されない損失が発生する可能性があります。Descartes Underwriting SAS | French simplified joint stock company, European Insurance Intermediaryとして認可、ORIAS登録番号 :180 07 31、所在地 : 148 rue de Courcelles, 75017 - Paris, France